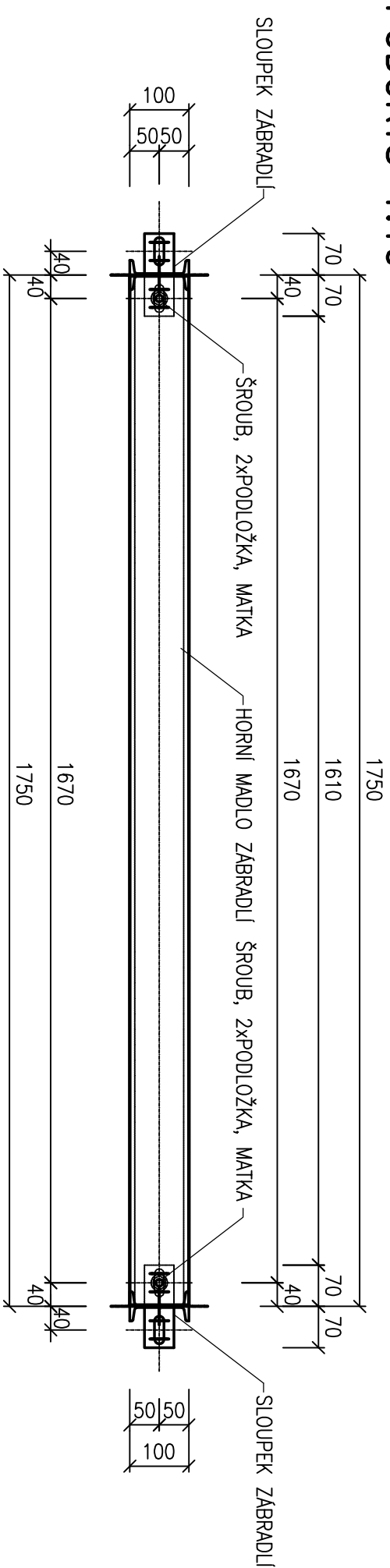
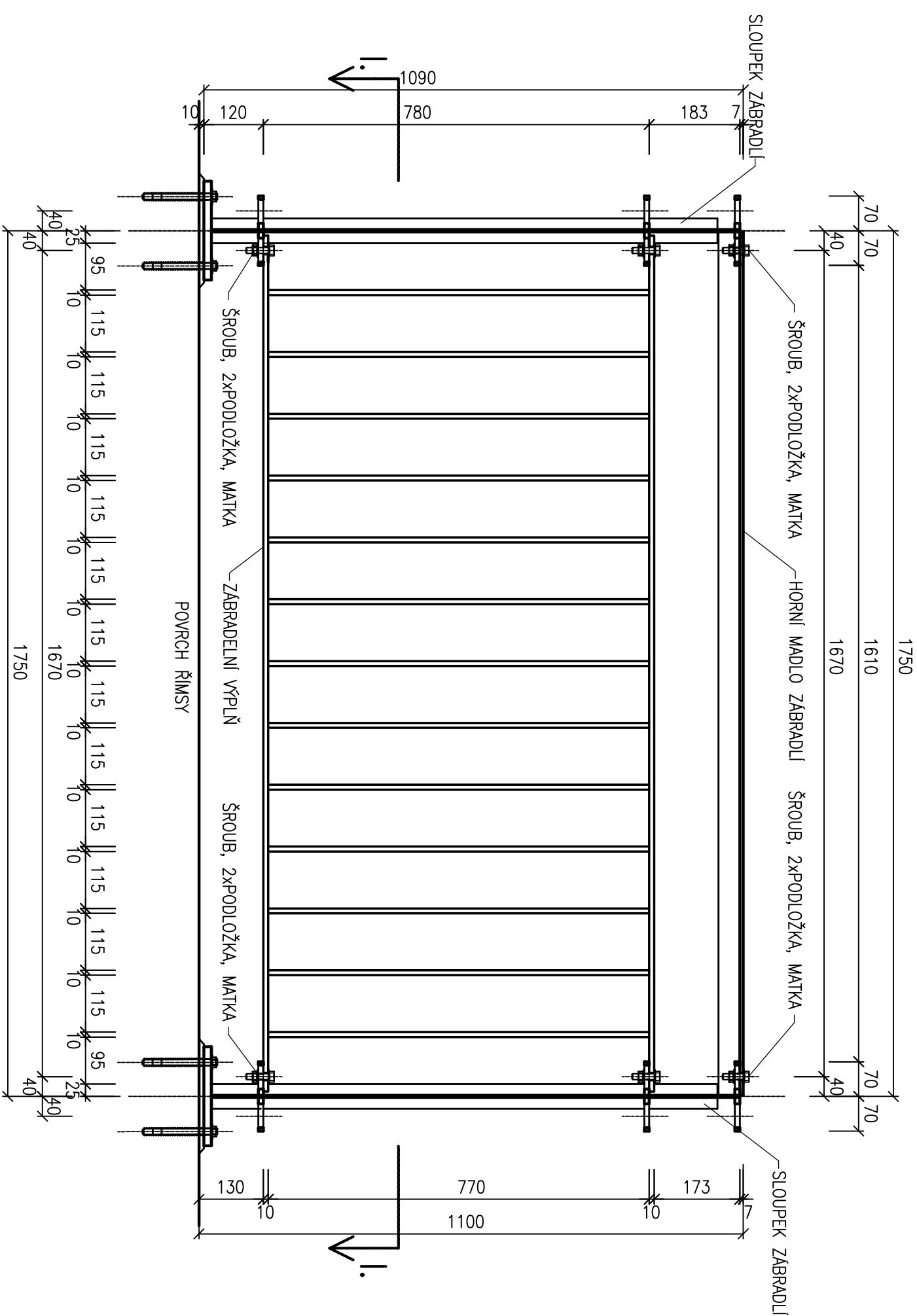


SKLADBA ZÁBRADELNÍHO DÍLU DÉLKY 1,75m – 2ks

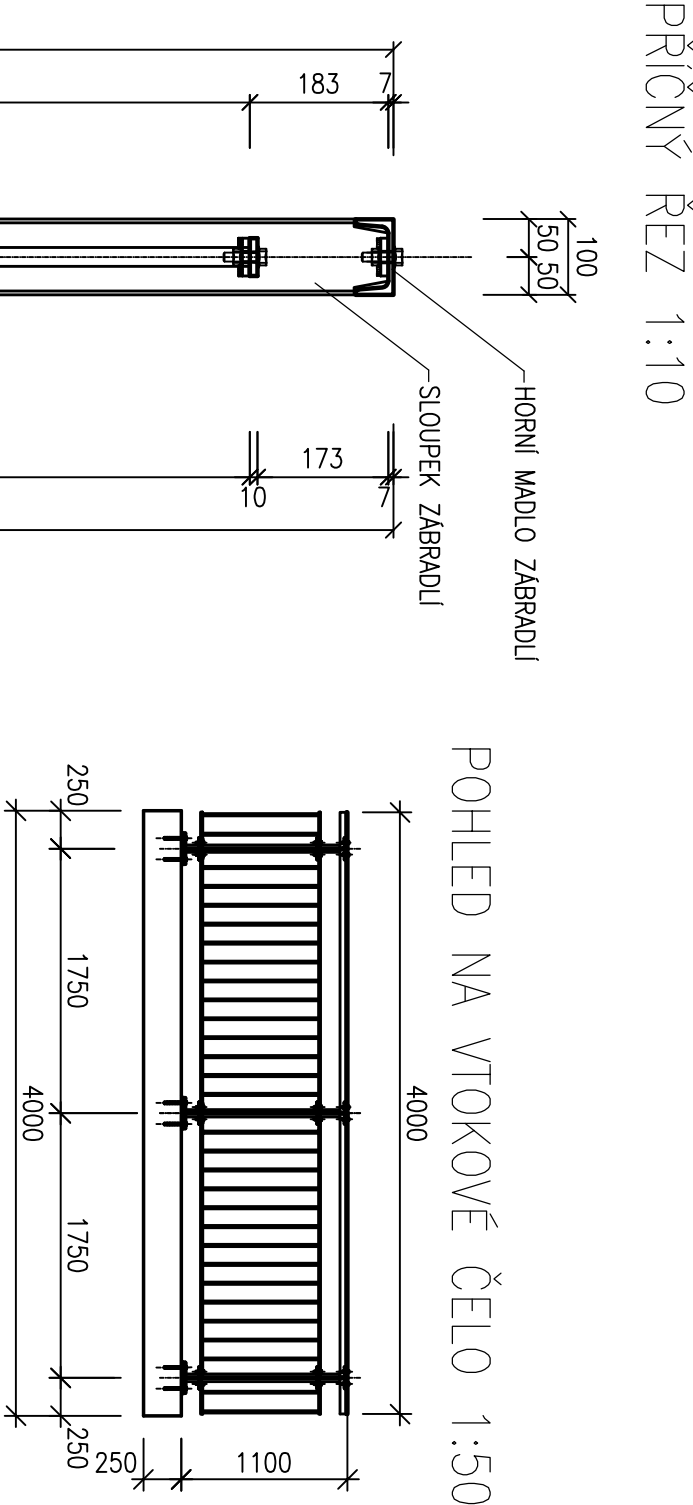
PŮDORYS 1:10



PODÉLNÝ ŘEZ 1:10



DETAIL PŘIKOTVENÍ SLOUPKU ZÁBRADLÍ 1:5

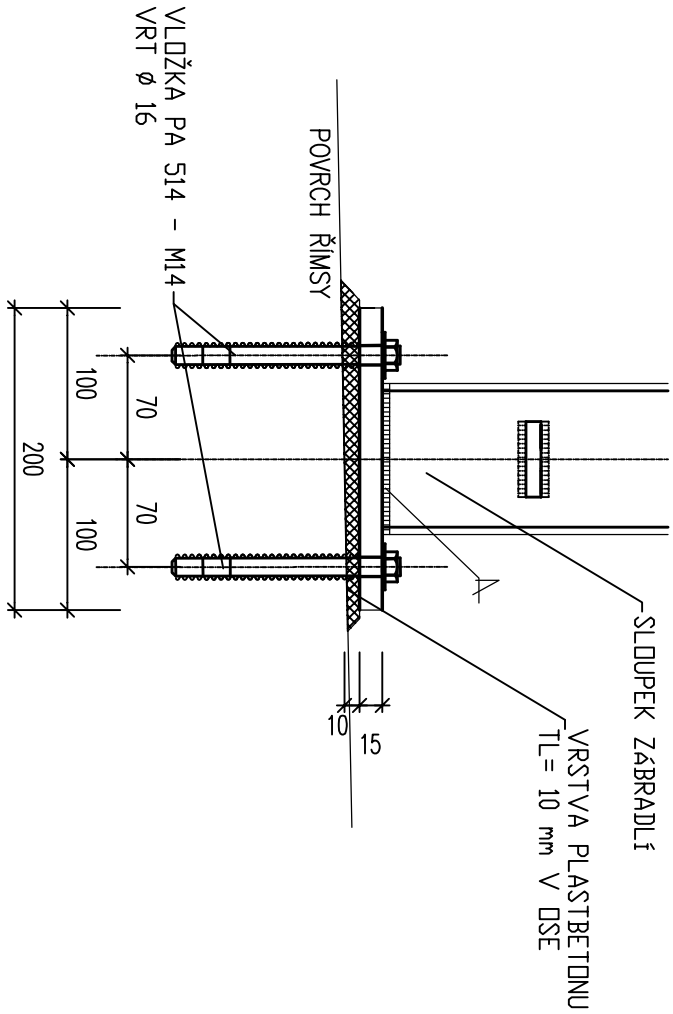
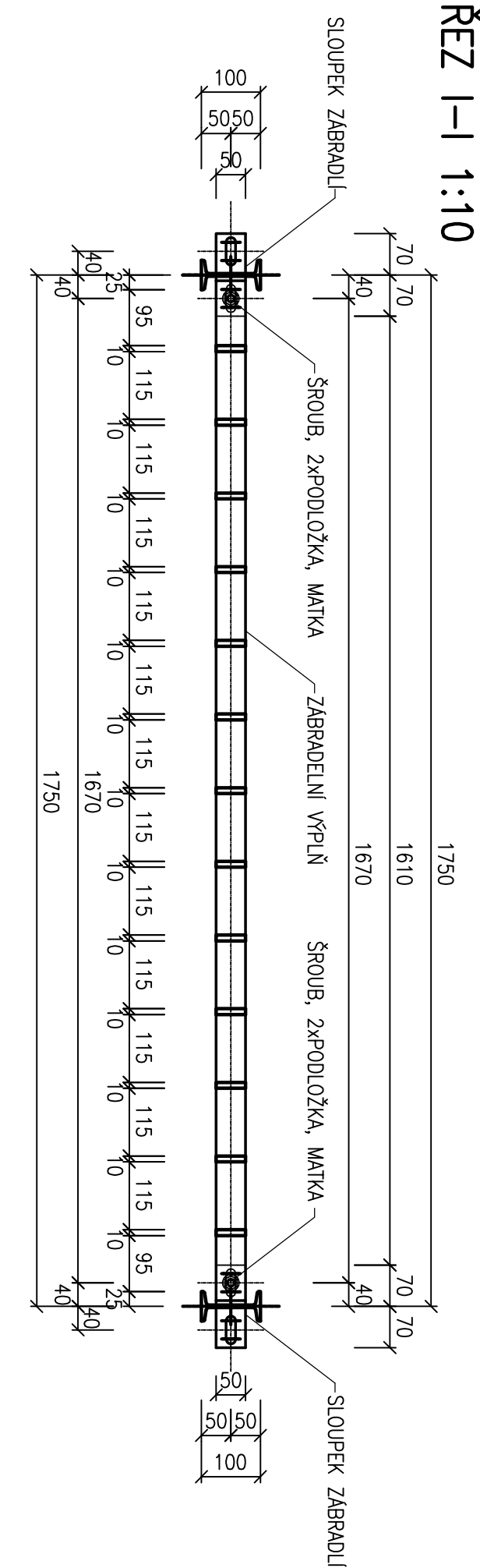


POHLED NA VTKOVÉ ČELO 1:50

CELKOVÝ VÝKAZ OCELE – VŠECH ZÁBRADELNÍCH DÍLŮ

označ.	Konstrukční prvek	Hmotnost celkem [kg]
A	SLOUPKY ZÁBRADLÍ	45,72
B	ZÁBRADELNÍ VÝPLŇ	105,88
C	HORNÍ MADLO	37,02
F	KONCOVKY ZÁBRADELNÍ VÝPLŇE	15,84
G	KONCOVKY MADLA ZÁBRADLÍ	5,56
CELKOVÁ HMOTNOST VŠECH ZÁBRADELNÍCH DÍLŮ		209,82 kg

PŘÍČNÝ ŘEZ 1:10



Kreslí:	Ing. Josef POŘÍČKÝ	
Zpracoval:	Ing. Josef POŘÍČKÝ	
Žeb. projektant:	Ing. Bohuslav SHELBA	
Hlavní projektant:	Ing. Zbyněk NEUDERT	
Technická kontrola:	Ing. PARDUBICKÝ	
Kraj: PARDUBICKÝ	Okres: PARDUBICE	Okres: PŘELOUČ
Investor: MĚSTO PŘELOUČ, Československé armády 1665, 53633 PŘELOUČ	Stupeň:	DSP+PDPS
Akte: Oprava propustku přes Lipotickou svodnici na MK Přelouč - Tupesy	Zák. č.:	3619-13-4
	Arch. č.:	3046
	Datum:	02/2014
	Formát:	4 A4
Objekt:	Měř: 1:50	Číslo příl. výřezu:
Obsah:	1:10	Kódy: MM
ZÁBRADLÍ - PANELY		C1.5.2